

REGIONE PUGLIA  
COMUNE DI ANDRIA

PIANO COMUNALE DEI TRATTURI  
L.R. n.29/2003  
"DISCIPLINA DELLE FUNZIONI AMMINISTRATIVE IN MATERIA DI TRATTURI"

TAV.DI PROGETTO

SCHEDA PROGETTO  
PROPOSTA

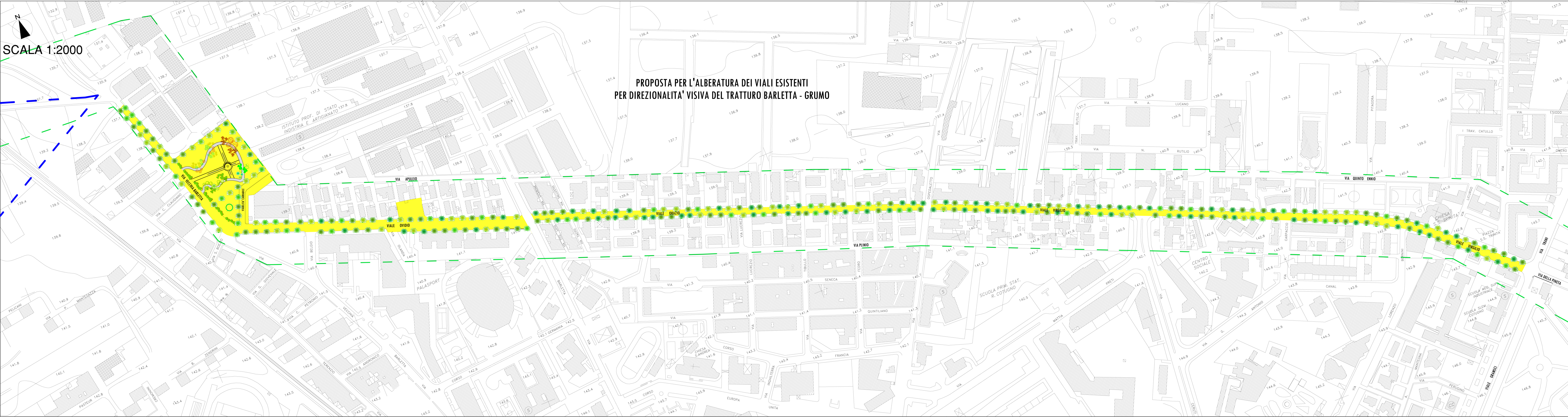
TAV.P6

PROGETTISTA  
ING. RICCARDO RUOTOLO

SCALA 1:2.000  
SCALA 1:500

COLLABORATORI  
ARCH. NUNZIA PETRUZZELLI

data: giugno 2008  
agg.:



LEGENDA

LIMITE PERIMETRO ZONIZZAZIONE URBANA

PERIMETRAZIONE AREE ORIGINARIE DI PERTINENZA DEL REGIO TRATTURO BARLETTA - GRUMO

AREE INTERESSATE DALLA PROPOSTA PROGETTUALE

VIABILITA' PEDONALE DEL PARCO DEL TRATTURO:  
PAVIMENTAZIONE IN BASOLE CALCEEE E LISTELLI IN BASALTO

VIABILITA' PEDONALE DEL PARCO DEL TRATTURO:  
PAVIMENTAZIONE IN BLOCCHETTI AUTOBLOCCANTI

MERIDIANA SU PAVIMENTAZIONE IN PIERA A MASSELLO



1

LICEO

2

ROVERELLA

3

GINESTRA

4

CORBEZZOLO

5

MIRTO

6

MELOAGRANO

7

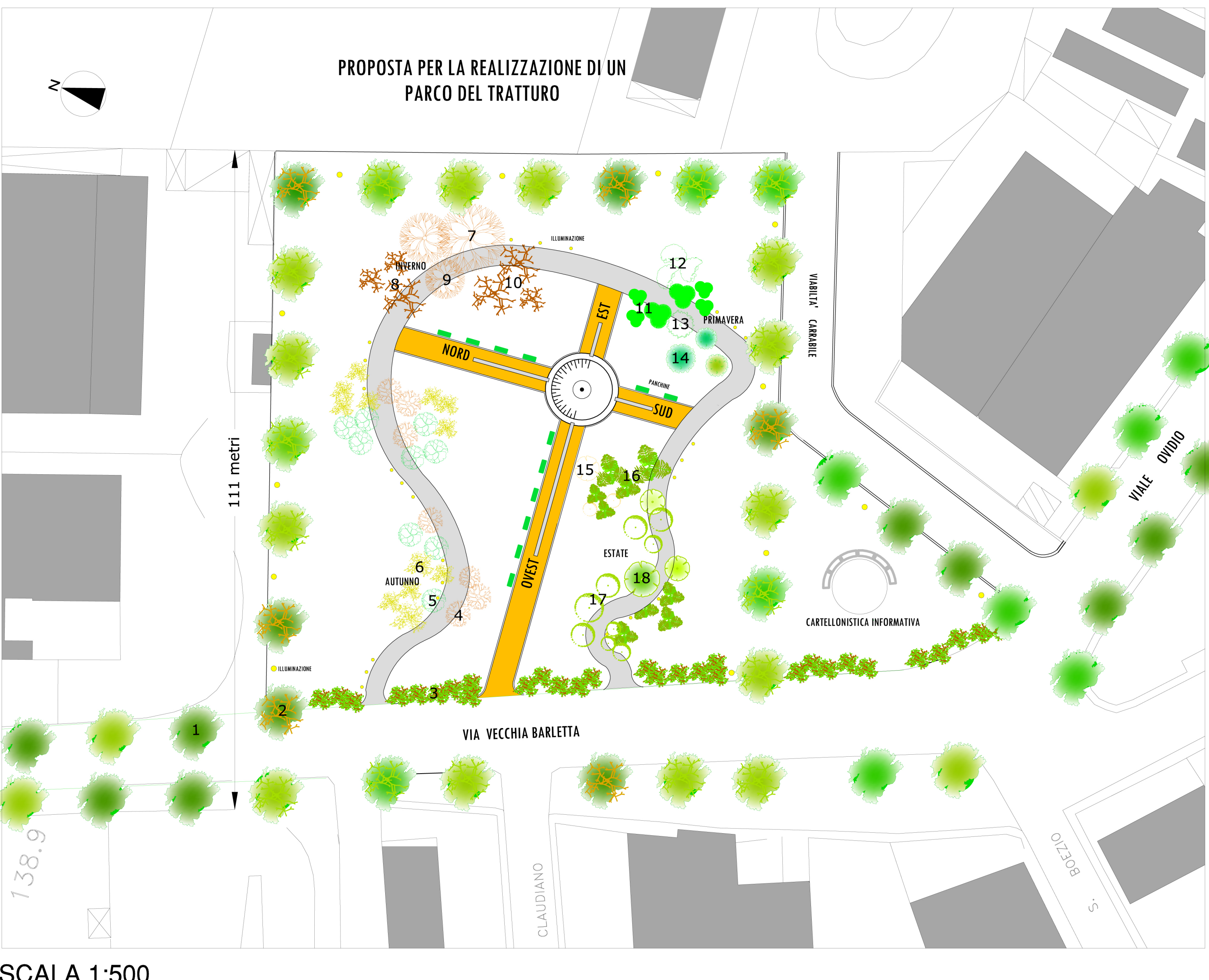
MANDORLO

8

AGRIFOGLIO

9

ROSMARINO



10

ALBERO

11

GINEPRO

12

BIANCOSPINO

13

ERICA

14

FILLIREA

15

ROSA CANINA

16

LENTISCO

17

LAVANDA

18

CEDRO